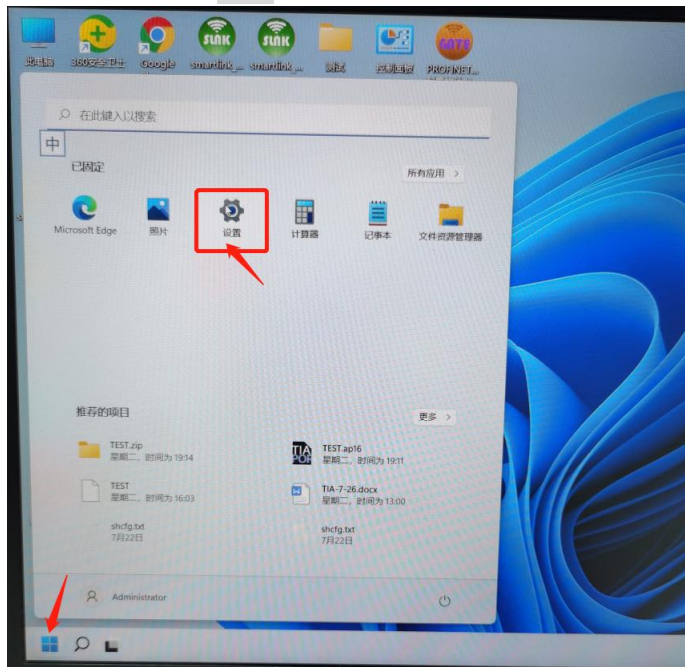
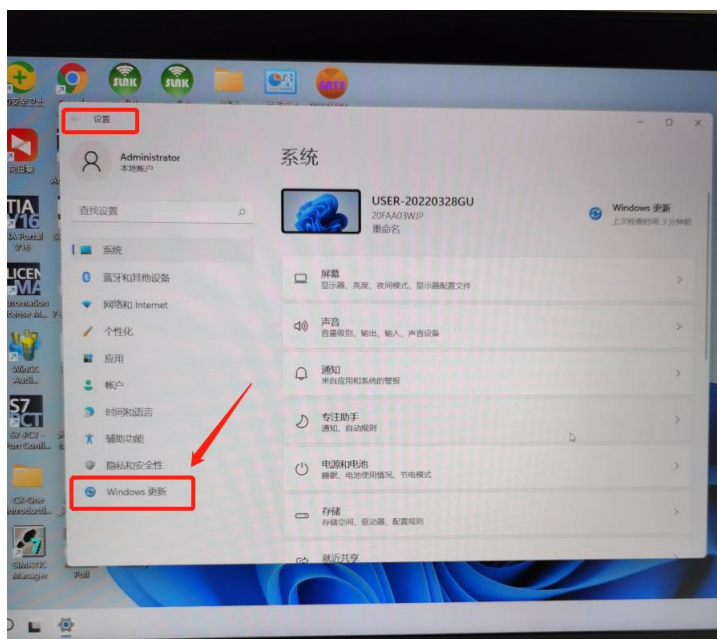


SMARTLINK 在 WIN11 中安装 USB 和串口驱动 V1.1

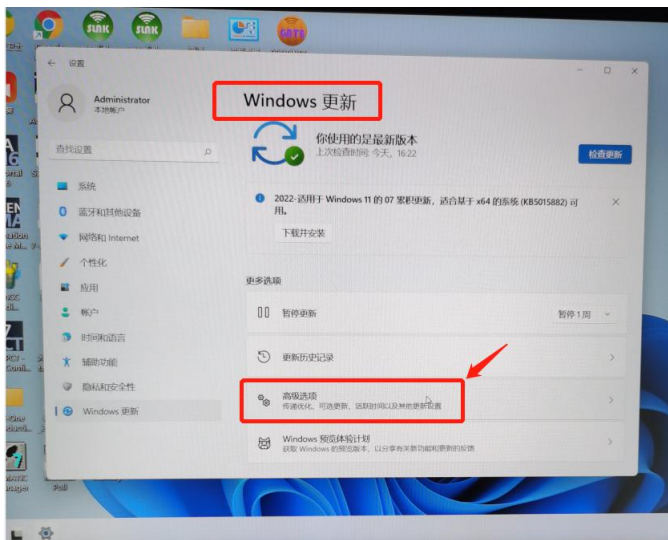
1. 从开始菜单选择 **设置**



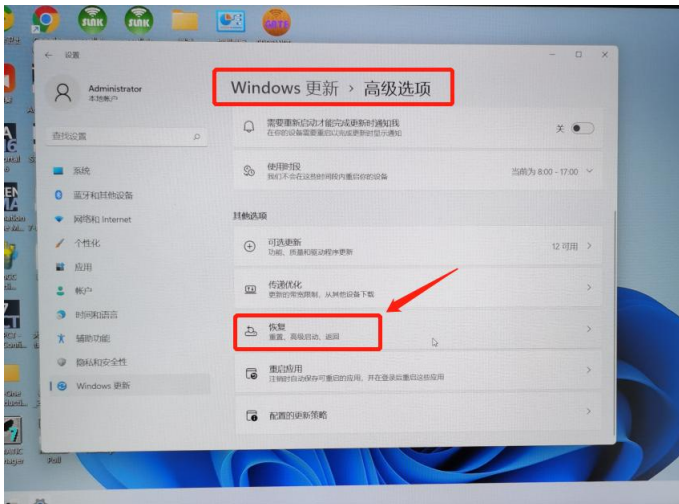
2. 从设置对话框选择 **Windows 更新**



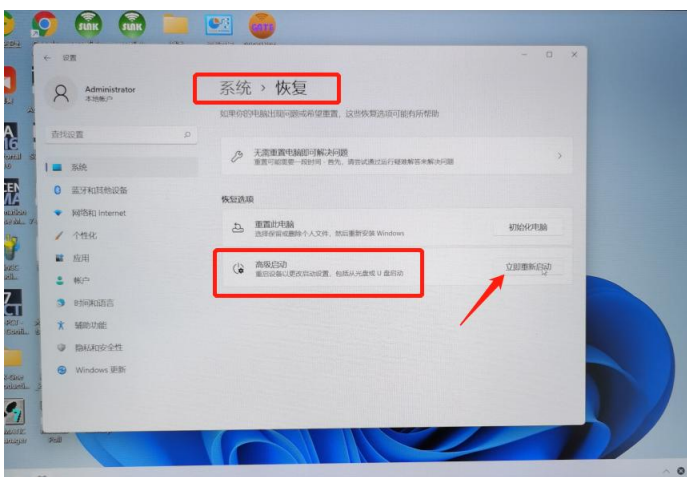
3. 从 Windows 更新对话框选择 **高级选项**



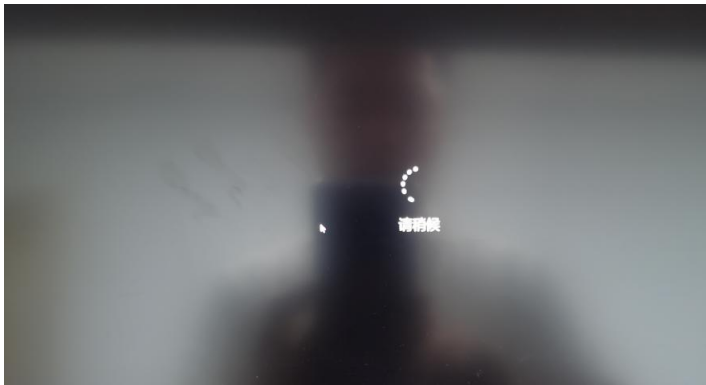
4. 从 高级选项 对话框选择 [恢复](#)



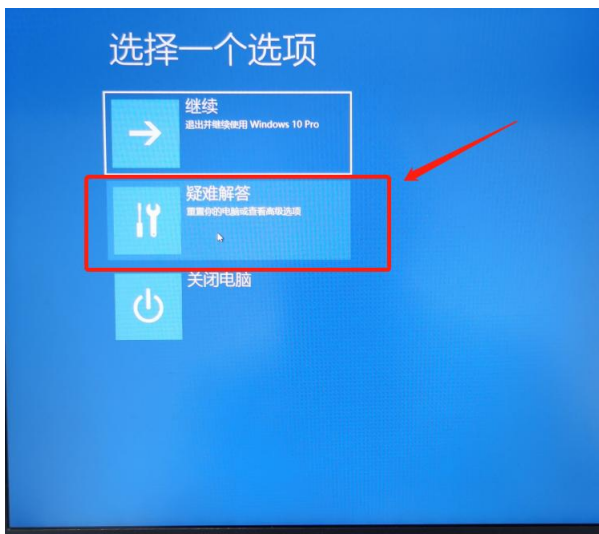
5. 从 恢复 对话框选择 [高级启动](#) 后面的 [立即重新启动](#)



6. 等待启动



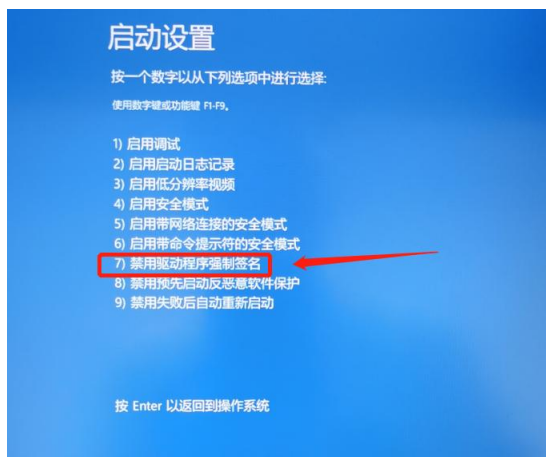
7. 进入启动界面后选择 疑难解答



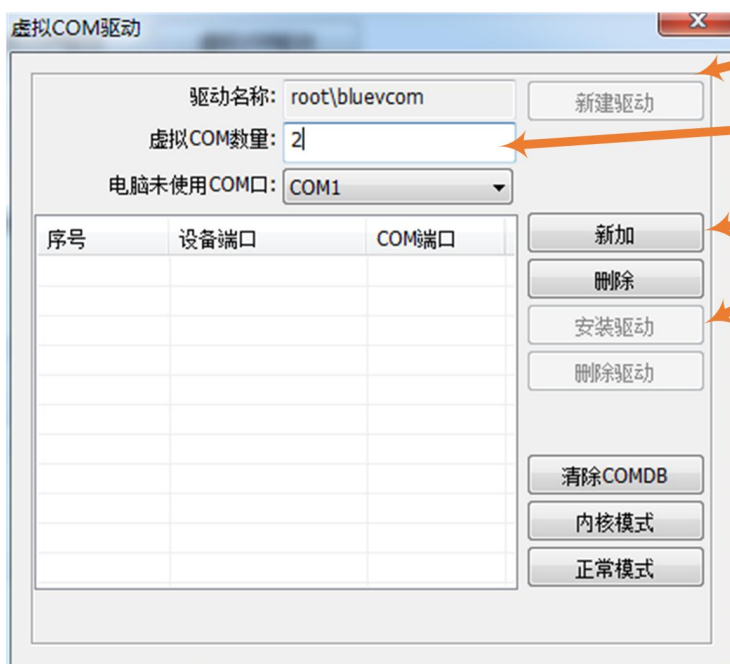
8. 进入 高级选项/启动设置



9. 输入数字 7，等待电脑重新启动



10. 安装虚拟 COM 驱动



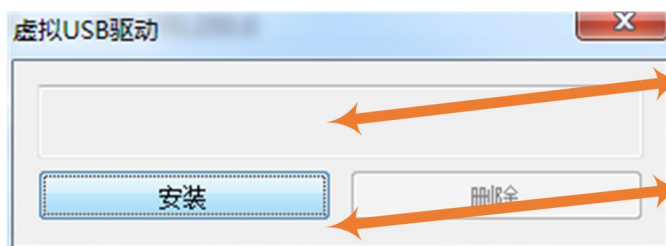
1. 新建驱动

2. 输入要安装的COM数量

3. 依次添加COM，直到安装数量

4. 安装驱动，等待完成

11. 安装虚拟 USB 驱动



安装过程的状态显示

安装驱动，等待完成