

信捷 PLC 远程下载程序

该案例要求通过 4G 远程对信捷 PLC XC2 进行串口程序下载。

使用环境：

PLC 远程模块 ： 华杰智控 HJ8300



PLC 远程控制软件： smartlink

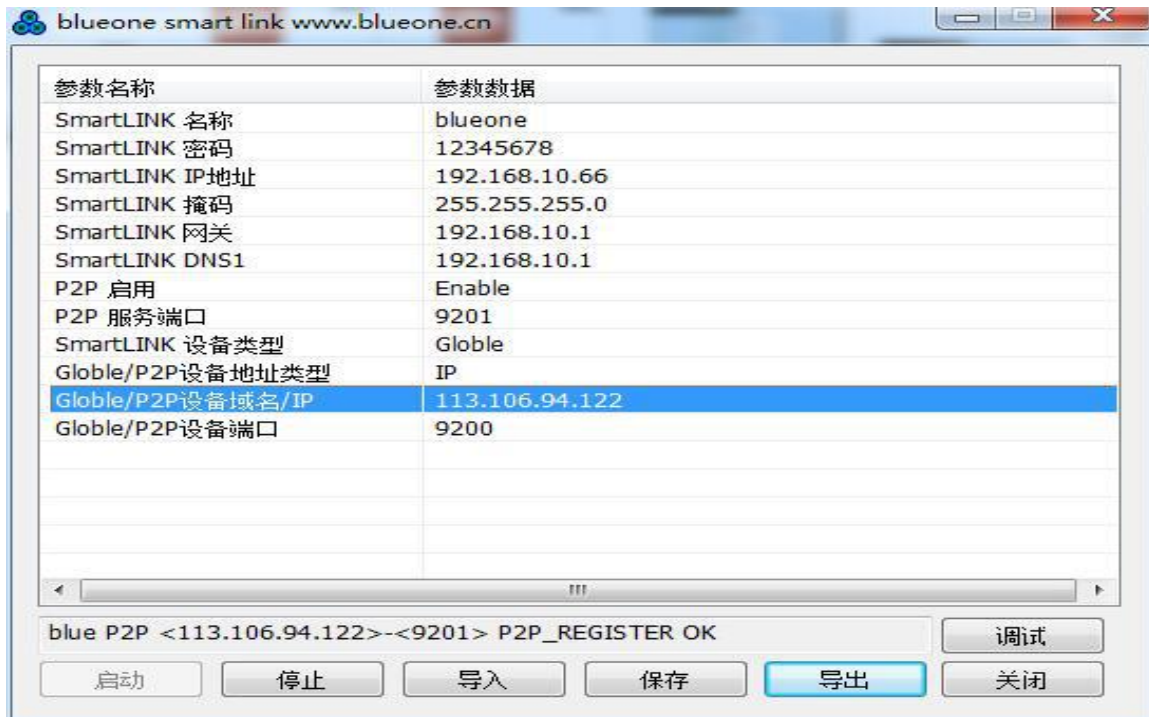


PLC： 信捷 XC2

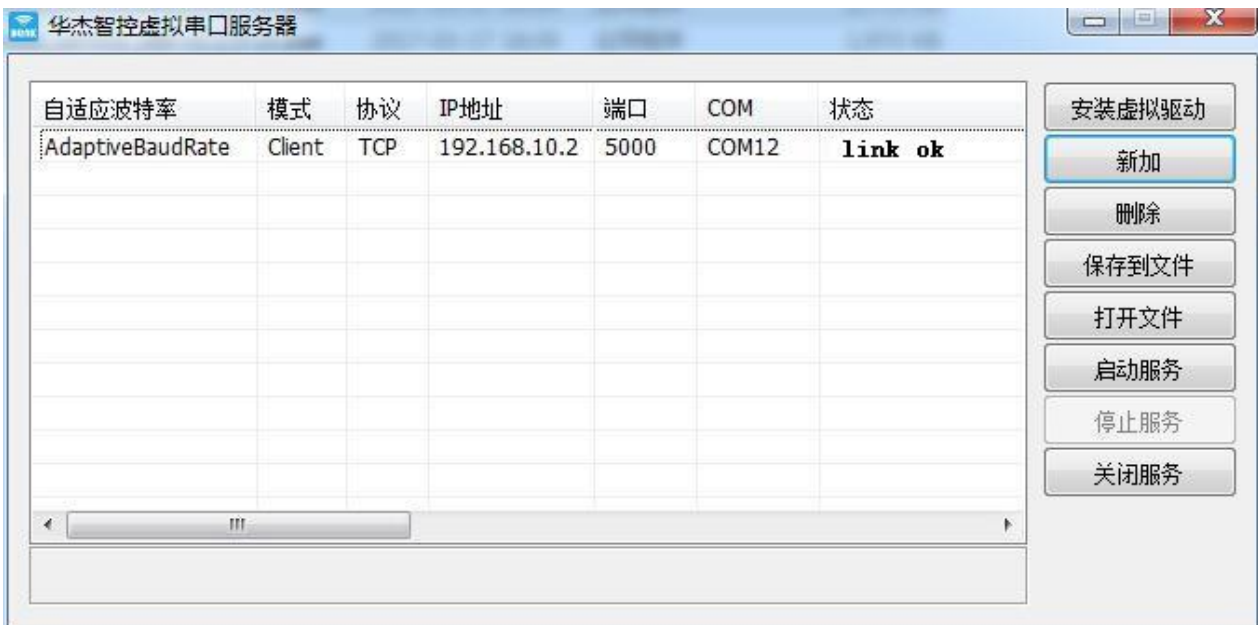


第一步：

电脑端启用华杰智控 smartlink 远程局域网软件， 电脑进入远程局域网， 并与工业级 4G 路由器组成了一个局域网。



第二步：安装虚拟串口软件：



第三步：配置 PLC 远程模块 HJ8300。把信捷 XC2 的 485 接在 HJ8300 的串口接口。配置远程局域网



The image shows a configuration window titled "SmartLink". It contains several fields for network and device settings:

- 允许SmartLink: Enable
- SmartLink名称: blueone
- SmartLink密码: 12345678
- SmartLink设备类型: Node
- SmartLinkIP地址: 192.168.10.2
- SmartLink掩码: 255.255.255.0
- SmartLink网关: 192.168.10.2
- SmartLink DNS1: 192.168.10.2
- P2P 启用: Enable
- 主机Globe设备端口: 9200
- 允许DHCP服务器: Enable
- DHCPD分配开始IP: 192.168.10.80
- DHCPD分配结束IP: 192.168.10.100

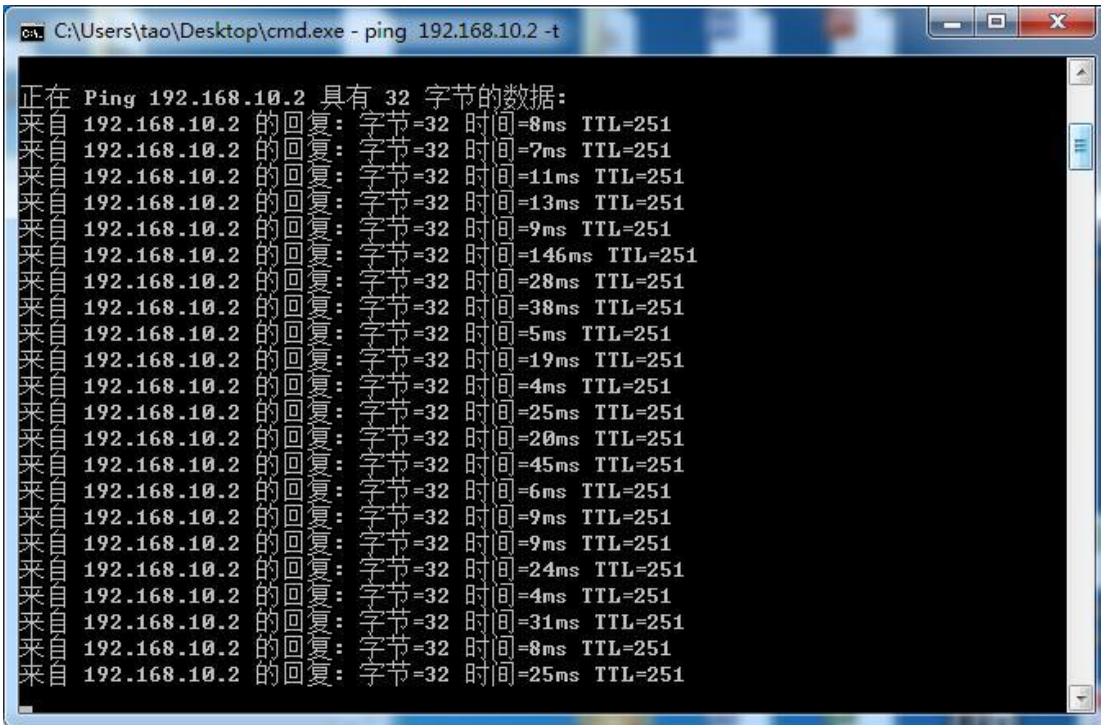
配置 COM 口参数:



The image shows a configuration window titled "UART通道". It includes a "新加一个" button and various settings for the serial port connection:

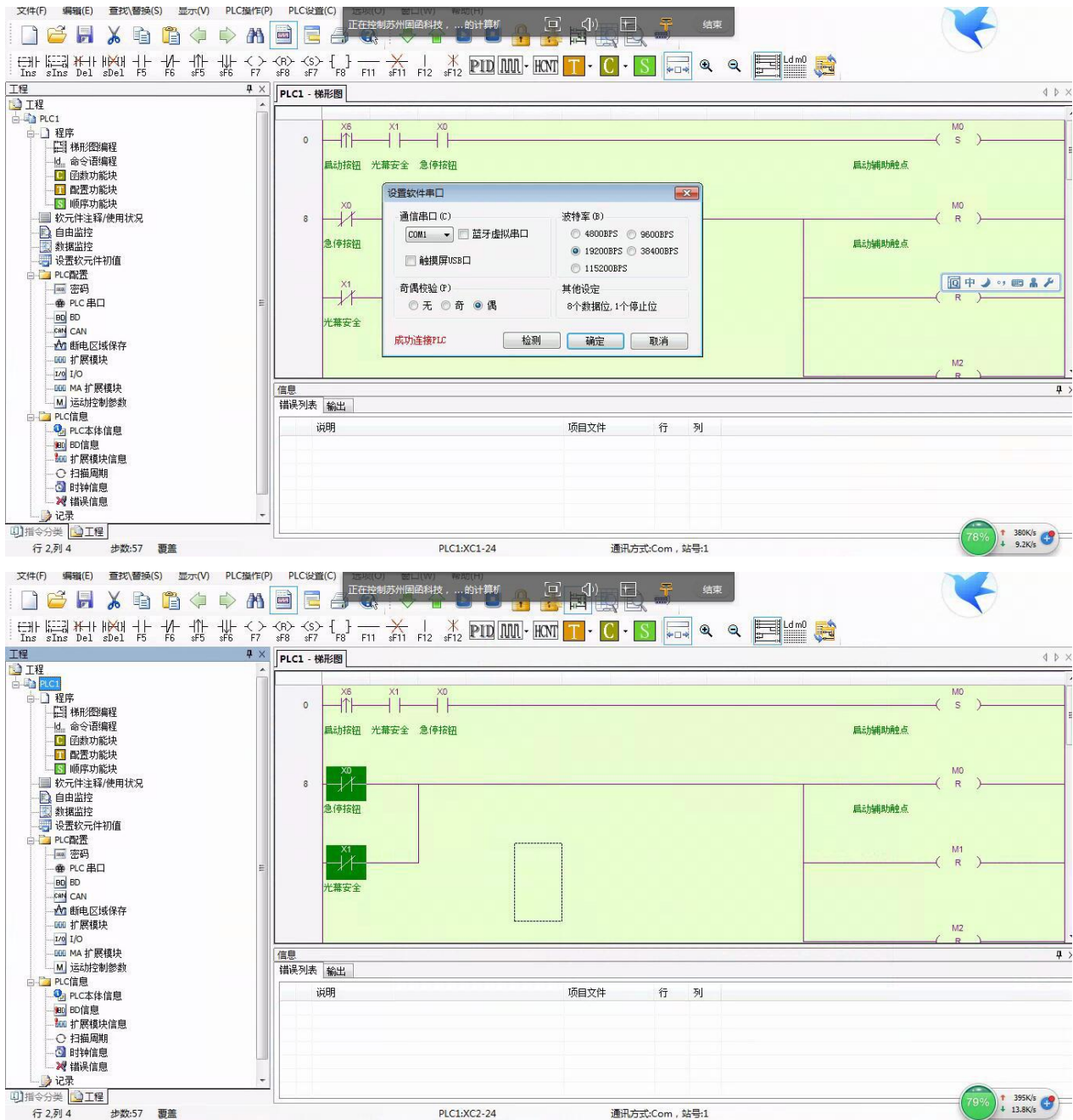
- COM: COM1
- 类型: RS485
- 波特率: 115200
- 数据位: 8
- 停止位: 1
- 校验: Null
- 模式: Server
- 协议: TCP
- 自适应波特率: AdaptiveBaudRate
- IP/域名: IP
- IP: 192.168.1.67
- 域名:
- 端口: 5000
- 允许P2P: Disable
- 连接对方的MAC: 00:00:00:00:00:00
- 连接对方的密码:

第四步：电脑端 PING PLC 远程模块 HJ8300。能够 ping 通说明电脑和 PLC 远程模块已经组成了一个局域网。



第五步：运行信捷 PLC 程序，成功连接 PLC， 下载程序， PLC 运行程序成功。





深圳市华杰智控技术有限公司

联系人：吴远涛

电话： 13088880809

微信： 13088880809

QQ： 779290720

网站： www.blueone.cn